



COMISSÃO EUROPEIA

EUROPA 2020

Apresentação de J.M. Barroso,
Presidente da Comissão Europeia, ao Conselho Europeu informal de 11 de Fevereiro de 2010

missie Komisja Europejska
a komisia Evropska
КОМИСИЯ

Índice

1. A crise anulou os progressos obtidos durante um longo período
2. A Europa tem de reagir para evitar o declínio
3. A nossa margem de manobra é limitada
4. Temos de aprender com o passado e olhar para o futuro
5. O que pretendemos para a Europa em 2020?
6. Da saída da crise para uma recuperação duradoura
7. Três prioridades para um crescimento e emprego sustentáveis

A crise anulou os progressos obtidos

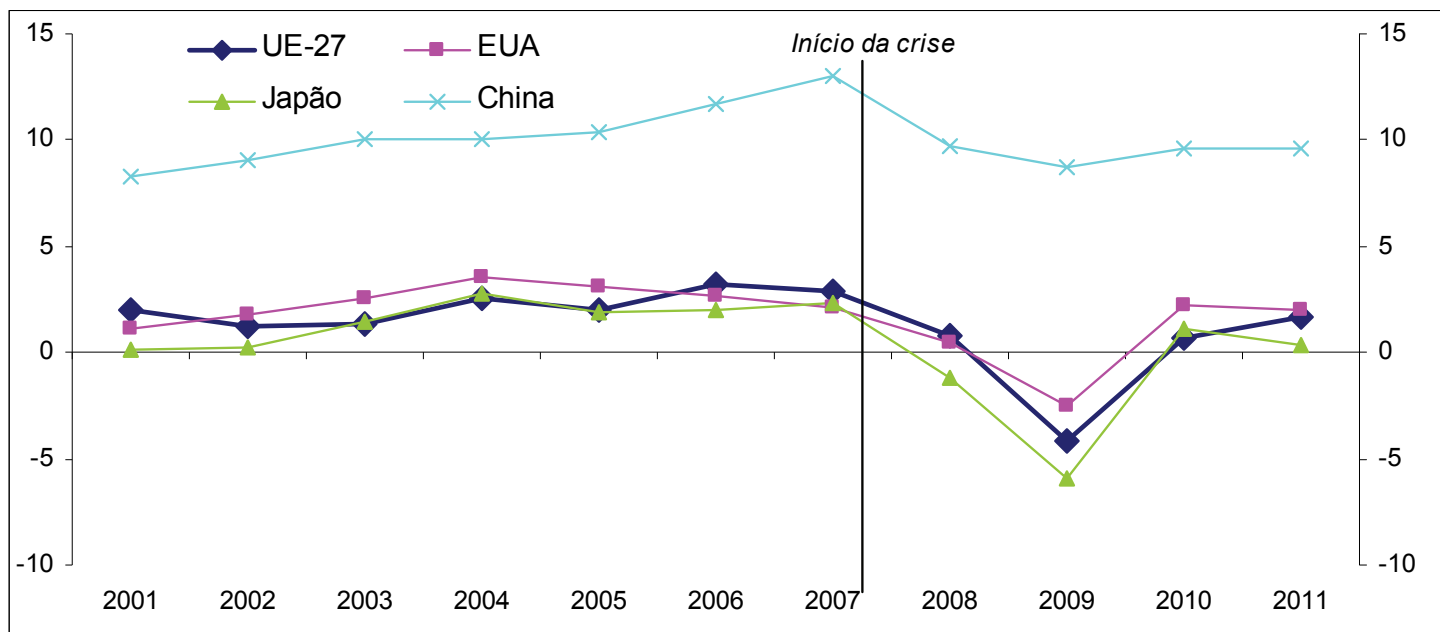
1

- Crescimento do PIB: -4% em 2009, o pior resultado desde os anos 30
- Produção industrial: -20% devido à crise, um regresso aos níveis dos anos 90
- Níveis do desemprego:
 - 23 milhões de pessoas
 - 7 milhões de novos desempregados em 20 meses
 - prevê-se que atinja 10,3% em 2010 (regresso ao nível dos anos 90)
 - desemprego dos jovens superior a 21%

O crescimento da Europa foi seriamente afectado

2

Crescimento anual do PIB (%)



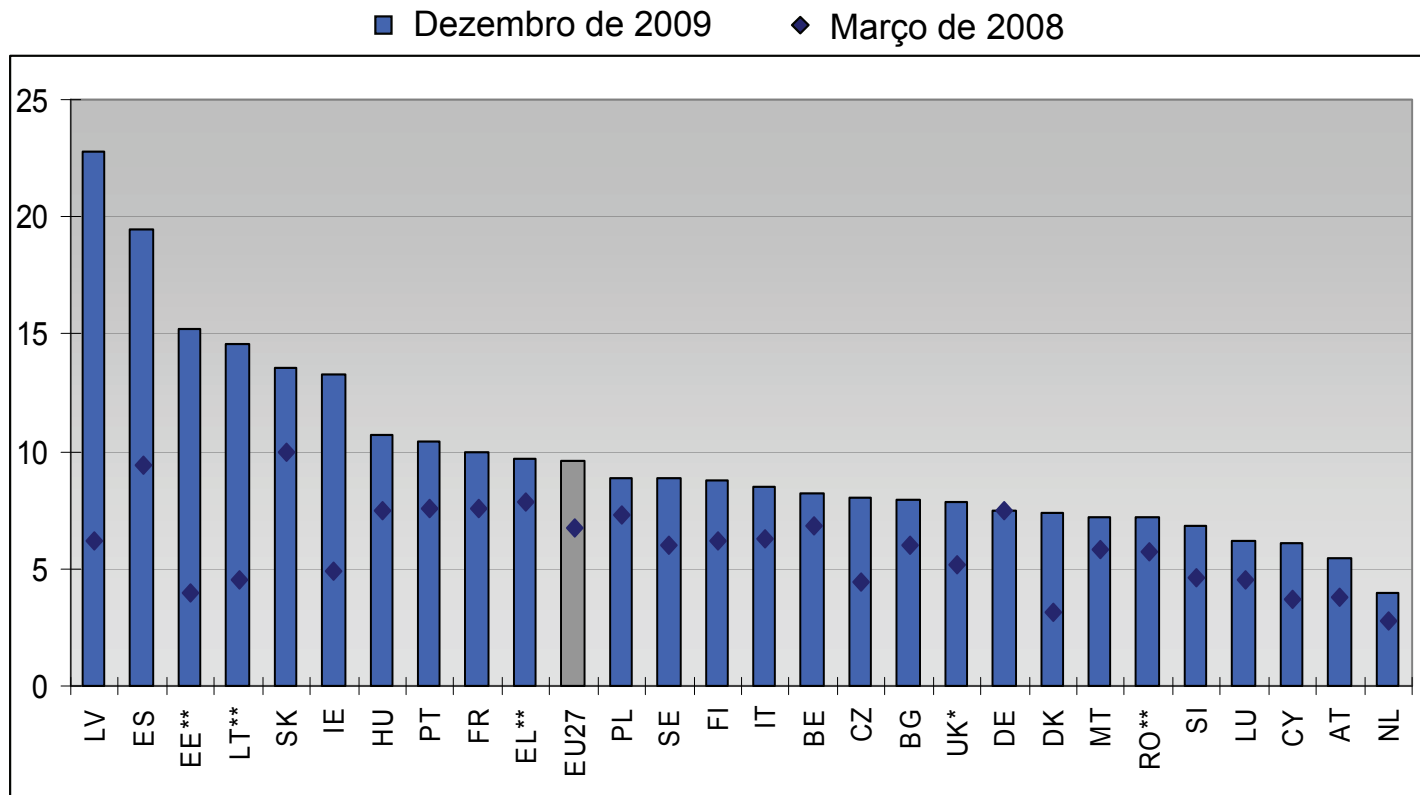
Fonte: Comissão Europeia

Apresentação de J.M. Barroso ao Conselho Europeu informal de 11 de Fevereiro de 2010

O desemprego alastrou

3

Taxas de desemprego na UE, Dezembro de 2009 (e aumento desde Março de 2008)



Fonte: Comissão Europeia

Notas: * UK: Outubro de 2009; ** EE, EL, LT e RO: terceiro trimestre de 2009

Apresentação de J.M. Barroso ao Conselho Europeu informal de 11 de Fevereiro de 2010

A Europa tem de reagir para evitar o declínio

4

- A crise reduziu o nosso potencial de crescimento para metade: se nada fizermos, terminaremos a década com um crescimento económico muito fraco
- O envelhecimento da população está a acelerar: a população activa vai diminuir em cerca de 2 milhões até 2020 e o número de pessoas com mais de 60 anos está a aumentar duas vezes mais rapidamente do que até 2007
- Os níveis de produtividade estão a perder terreno: dois terços do diferencial do nosso rendimento face aos Estados Unidos deve-se a uma menor produtividade

A nossa margem de manobra é limitada

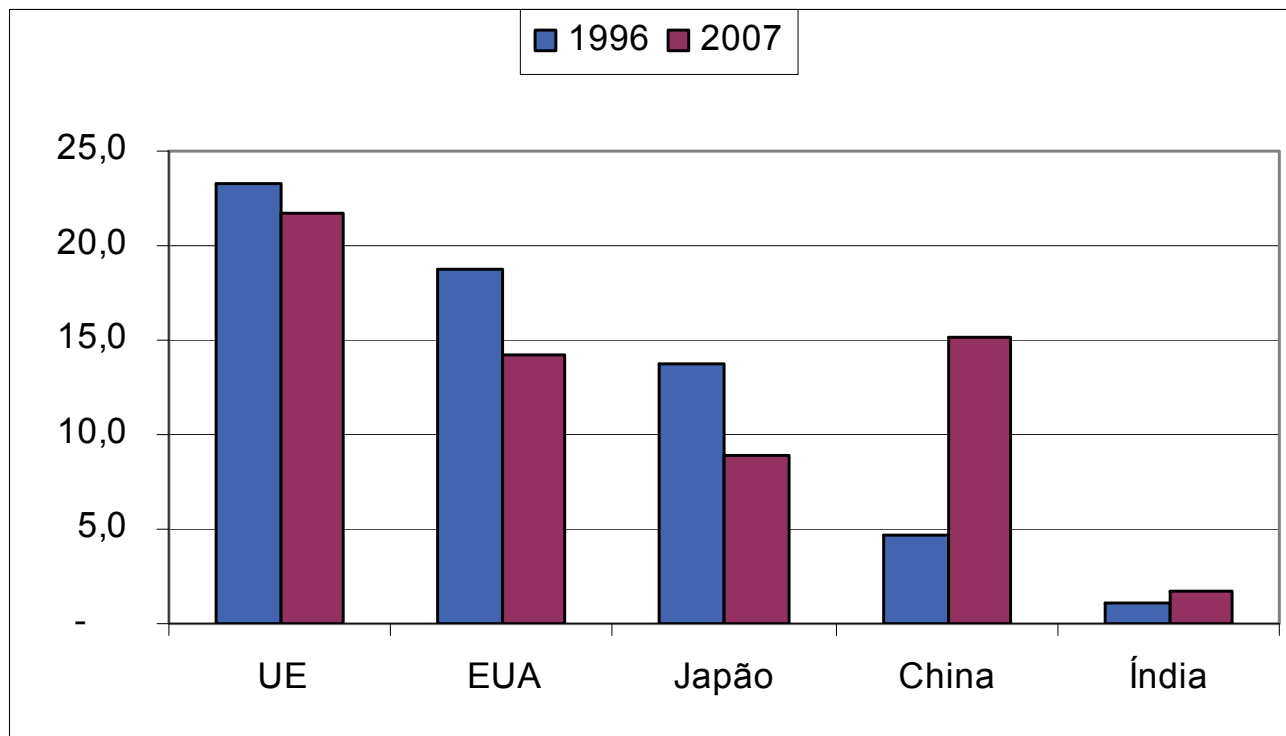
5

- As nossas finanças públicas foram gravemente afectadas: défices de 7% do PIB em média e níveis de dívida superiores a 80%; 20 anos de consolidação perdidos em apenas 2 anos
- O nosso sistema financeiro ainda precisa de medidas correctivas: a diminuição do crédito bancário continua a travar a recuperação
- A concorrência mundial é intensa: a quota da UE nas exportações mundiais está a diminuir relativamente à China e à Índia

A concorrência mundial é intensa

6

Quotas nas exportações mundiais (%)



Fonte: Comissão Europeia

Apresentação de J.M. Barroso ao Conselho Europeu informal de 11 de Fevereiro de 2010

Temos de aprender com o passado

7

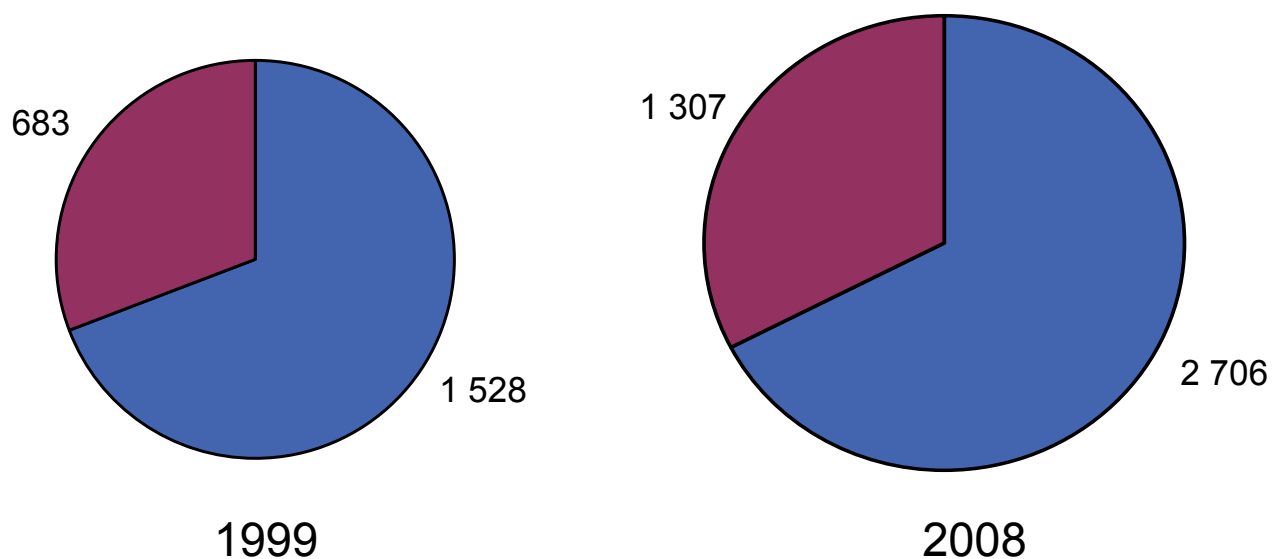
- As nossas economias são interdependentes: 70% dos componentes de cada automóvel produzido na UE provêm de outros Estados-Membros; em geral, por cada 1 000 EUR de crescimento num Estado-Membro, cerca de 200 EUR vão para outros Estados-Membros através do comércio intra-UE
- Com a crise, a necessidade de coordenação tornou-se óbvia, sendo ainda mais crucial para a nossa recuperação: as decisões tomadas num Estado-Membro têm repercussões nos restantes
- A UE é uma fonte de valor acrescentado: temos de tirar partido dos nossos pontos fortes - o mercado interno e o euro – bem como da nossa liderança no G20

Comércio intra-UE: níveis elevados e em crescimento

8

Exportações de mercadorias intra-UE e extra-UE

- Exportações de mercadorias intra-UE (milhares de milhões de EUR)
- Exportações de mercadorias extra-UE (milhares de milhões de EUR)



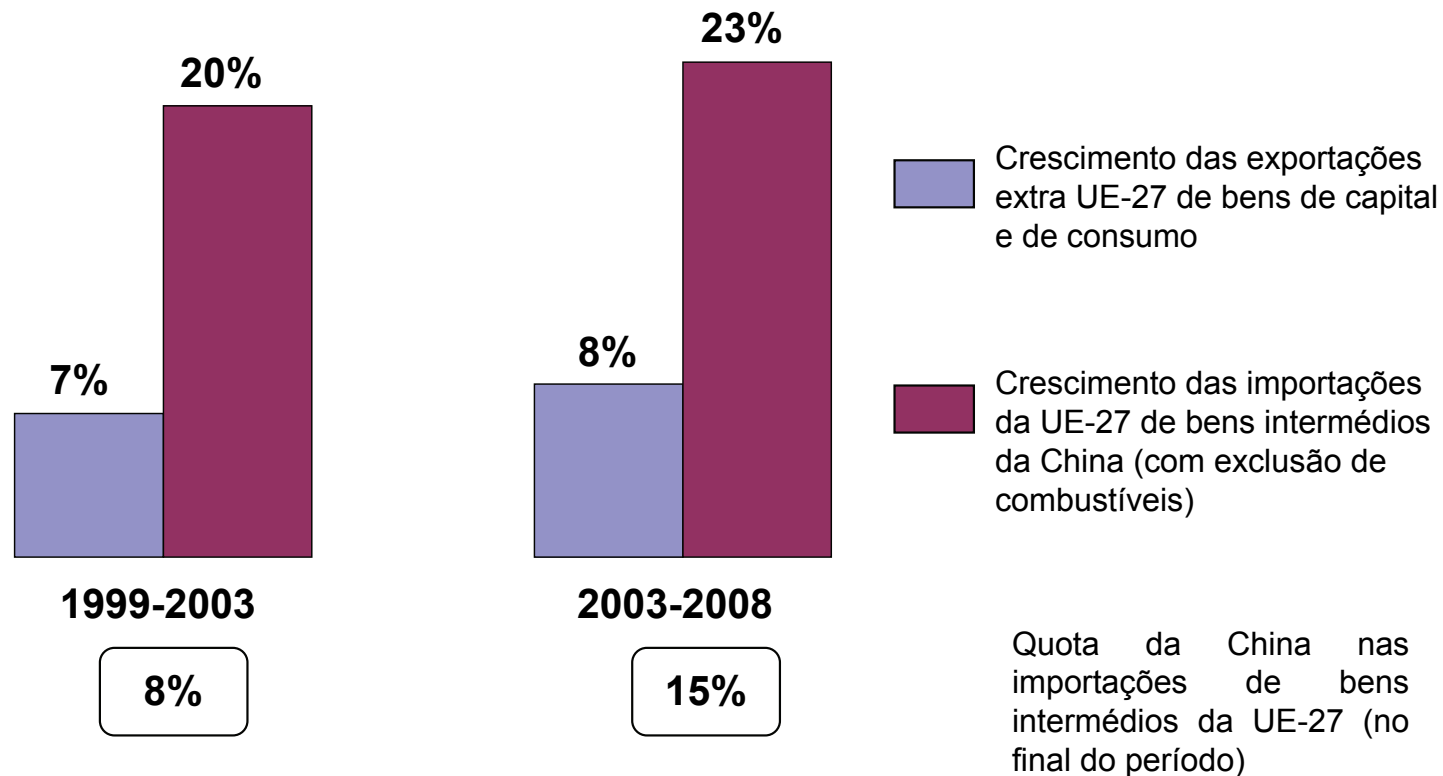
Fonte: Comissão Europeia

Apresentação de J.M. Barroso ao Conselho Europeu informal de 11 de Fevereiro de 2010

Os nossos futuros estão interligados

9

Relação entre as importações e exportações de mercadorias da UE

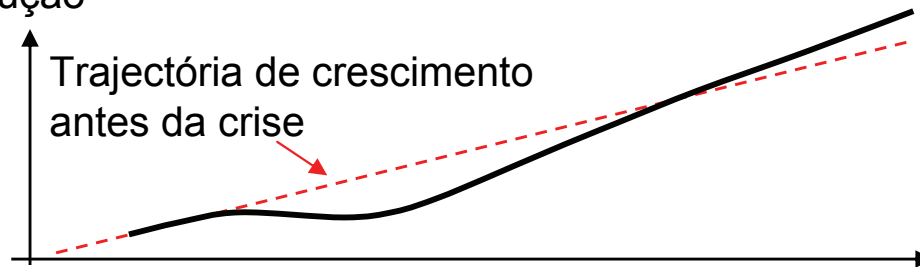


Fonte: Comissão Europeia

Apresentação de J.M. Barroso ao Conselho Europeu informal de 11 de Fevereiro de 2010

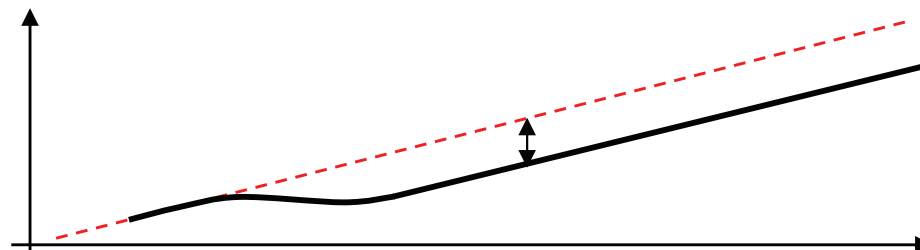
O que pretendemos para a Europa em 2020?

Nível de produção



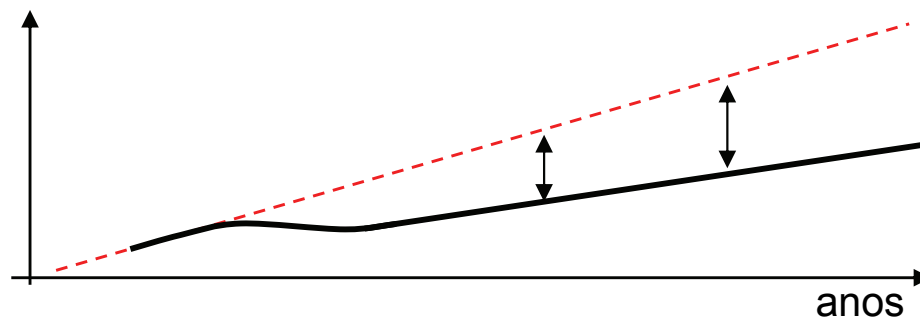
«Recuperação forte»

Retoma da trajectória de crescimento anterior e capacidade para ir mais longe



«Recuperação lenta»

Perda permanente de riqueza e estagnação com uma trajectória de crescimento inferior



«Década perdida»

Perda permanente de riqueza e erosão do potencial de crescimento futuro

Da saída da crise para uma recuperação duradoura

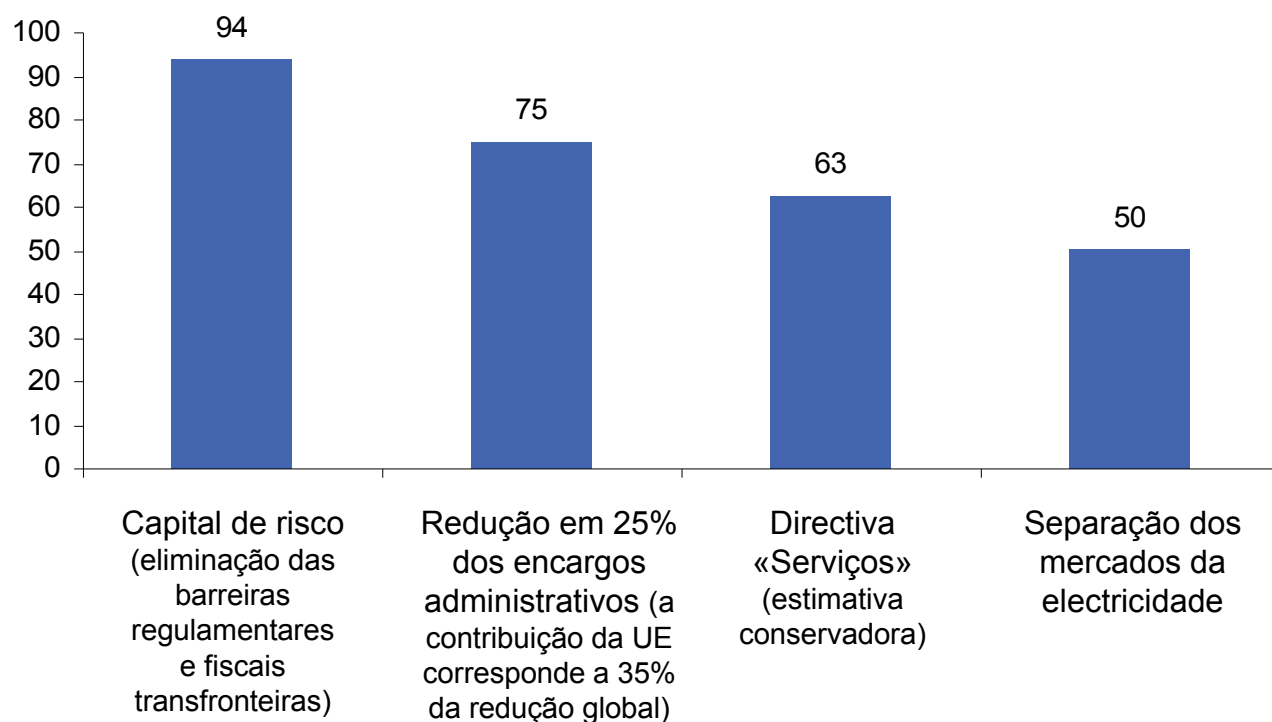
11

- A «saída» da crise significa a entrada numa economia diferente: não regressaremos à situação anterior à crise
- Temos de encarar as realidades a longo prazo (globalização, pressão sobre os recursos, envelhecimento da população, evolução tecnológica) e explorar todo o nosso potencial
- 2020 começa agora: os nossos esforços de recuperação devem abrir caminho para um crescimento sustentável e para a consolidação das finanças públicas

Só temos a ganhar se actuarmos juntos a nível da UE

12

Impacto a médio prazo (2020) no PIB da União de medidas específicas a nível da UE – simulações com base em modelos (milhares de milhões de EUR)



Fonte: Comissão Europeia

Apresentação de J.M. Barroso ao Conselho Europeu informal de 11 de Fevereiro de 2010

Três prioridades para um crescimento e emprego sustentáveis

13

- **Crescimento baseado no conhecimento e na inovação**
 - Inovação
 - Educação
 - Sociedade digital
- **Uma sociedade inclusiva com um elevado nível de emprego**
 - Emprego
 - Qualificações
 - Luta contra a pobreza
- **Crescimento verde: uma economia sustentável e competitiva**
 - Combater as alterações climáticas
 - Energia limpa e eficiente
 - Competitividade

Crescimento baseado no conhecimento e na inovação

14

INOVAÇÃO	EDUCAÇÃO	SOCIEDADE DIGITAL
<p><u>Factos essenciais</u></p> <ul style="list-style-type: none">• A despesa em I&D é inferior a 2%, contra 2,6% nos EUA e 3,4% no Japão; metade da diferença em relação aos EUA deve-se a uma menor percentagem de empresas de alta tecnologia• A Google gasta mais em I&D no domínio das tecnologias da informação e comunicação do que o 7.º PQ de Investigação da UE	<p><u>Factos essenciais</u></p> <ul style="list-style-type: none">• Menos de 1 em cada 3 pessoas com idade entre 25 e 34 anos tem um diploma universitário, em comparação com 40% nos EUA e mais de 50% no Japão• 1 em cada 7 jovens abandona precocemente a escola e 1 em cada 4 tem dificuldades de leitura	<p><u>Factos essenciais</u></p> <ul style="list-style-type: none">• O mercado mundial das tecnologias da informação e comunicação ascende a 660 mil milhões de EUR e emprega 1/3 dos investigadores: as empresas da UE só representam 23% deste total• 56% das famílias dispõem de uma ligação de banda larga, mas muitos utilizadores têm dúvidas sobre a segurança em especial das transacções financeiras na Internet
<p>Eventual iniciativa emblemática da UE: Plano de Inovação da UE</p>	<p>Eventual iniciativa emblemática da UE: Juventude em movimento</p>	<p>Eventual iniciativa emblemática da UE: Agenda Digital Europeia</p>

Uma sociedade inclusiva com um elevado nível de emprego

15

EMPREGO

Factos essenciais

- Apesar dos progressos realizados, só 2/3 da nossa população activa está empregada (66%), contra mais de 70% nos EUA e no Japão
- Só 46% dos nossos trabalhadores idosos (entre 55 e 64 anos) têm emprego, contra mais de 62% nos EUA e no Japão

Eventual iniciativa emblemática da UE:

Nova Agenda para o emprego

QUALIFICAÇÕES

Factos essenciais

- Embora 80 milhões de pessoas tenham apenas qualificações baixas ou básicas, a aprendizagem ao longo da vida beneficia sobretudo as mais qualificadas
- Até 2020 serão criados 16 milhões de postos de trabalho que exigem elevadas qualificações, enquanto a procura de trabalhadores pouco qualificados irá diminuir em 12 milhões

Eventual iniciativa emblemática da UE:

Novas qualificações para novos empregos

LUTA CONTRA A POBREZA

Factos essenciais

- 80 milhões de pessoas encontravam-se ameaçadas pela pobreza na UE antes da crise, das quais 19 milhões eram crianças; os desempregados são particularmente vulneráveis
- 8% das pessoas que trabalham não ganham o suficiente para ultrapassar o limiar da pobreza

Eventual iniciativa emblemática da UE:

Acção europeia contra a pobreza

Crescimento verde: uma economia sustentável e competitiva

16

ALTERAÇÕES CLIMÁTICAS	ENERGIA	COMPETITIVIDADE
<p><u>Factos essenciais</u></p> <ul style="list-style-type: none">• Para atingirmos os nossos objectivos, na próxima década teremos de reduzir as emissões a um ritmo duas vezes mais rápido do que na década anterior• O emprego nas indústrias ecológicas tem aumentado 7% ao ano desde 2000; a realização dos nossos objectivos em matéria de energias renováveis permitiria criar 2,8 milhões de postos de trabalho neste sector	<p><u>Factos essenciais</u></p> <ul style="list-style-type: none">• A realização dos nossos objectivos resultaria numa poupança de 60 mil milhões de EUR em importações de petróleo e gás em 2020• Novos progressos do mercado interno da energia podem contribuir para um aumento do PIB entre 0,6% e 0,8%	<p><u>Factos essenciais</u></p> <ul style="list-style-type: none">• Prevê-se que o mercado das tecnologias verdes triplique até 2030 / uma subida de 20% da eficiência na utilização dos recursos significaria um aumento do crescimento da UE de cerca de 1%• Usar o mercado interno para garantir um acesso pleno/melhorado aos mercados e a convergência regulamentar pode estimular o crescimento e o emprego
<p>Eventual iniciativa emblemática da UE: <i>Estratégia hipocarbónica</i></p>	<p>Eventual iniciativa emblemática da UE: <i>Plano de acção para a energia</i></p>	<p>Eventual iniciativa emblemática da UE: <i>Política industrial para a era da globalização</i></p>



Europea Europos Komisija
Komissie Komisja Europejska
a komisja Evropska
КОМИСИЯ

EUROPA 2020